

vitra810 for SubCycl[®]



SUBLIMINAL[®]
Ciclofotocoagulación



 **LUMIBIRD[®]**
MEDICAL

Tratamiento del glaucoma

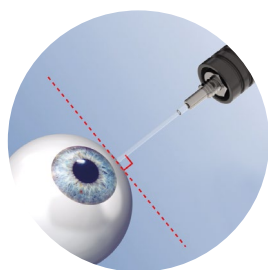
vitra⁸¹⁰ for SubCyclo[®]

● Ciclofotocoagulación SubLiminal[®]

SubCyclo[®] es un nuevo procedimiento no destructivo con láser para el tratamiento del glaucoma.

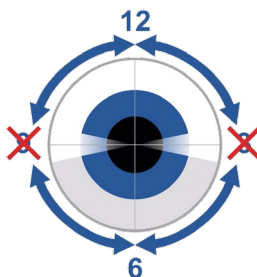
Gracias al principio de la ciclofotocoagulación transescleral, este procedimiento se basa en la estimulación SubLiminal[®] del cuerpo ciliar a 810 nm, productor del humor acuoso, y la vía uveoescleral, ruta secundaria de flujo de salida del humor acuoso.

Este procedimiento se lleva a cabo mediante el uso del láser VITRA[™] 810 y la sonda SubCyclo[®] de Quantel Medical en conjunto.



La punta de la sonda debe estar en contacto con la esclerótica y colocarse sobre el área de tratamiento anteriormente identificada.

Sonda posicionada perpendicularmente al globo ocular.



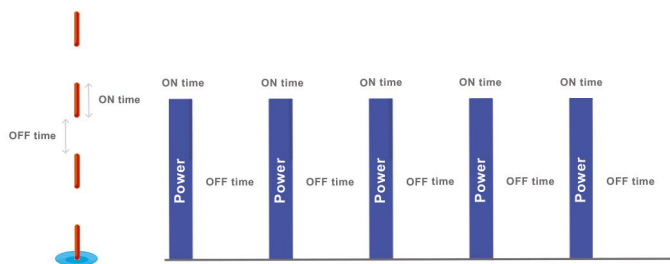
Tratamiento láser realizado con un deslizamiento continuo de la punta de la sonda:

- Cuadrante superior:
De 9:30 a 12:00 y de 12:00 a 2:30

- cuadrante inferior:
De 3:30 a 6:00 y de 6:00 a 8:30

Evitar los meridianos 3 y 9.

● Tecnología VITRA[™] 810 - SubLiminal[®]



Compuesto por un tren de pulsos extremadamente cortos de microsegundos cuya duración e intervalos pueden ajustarse, este método de tratamiento sub-umbral permite una gestión precisa del efecto térmico sobre los tejidos y preserva las estructuras del cuerpo ciliar.

● Sonda láser SubCyclo[®]



La sonda láser SubCyclo[®] tiene un diseño exclusivo en forma de aguja que permite un posicionamiento perfecto y exacto durante el tratamiento y que puede potenciarse gracias a la técnica de transiluminación. ⁽¹⁾

La punta de la aguja cuenta con una bola de cristal que garantiza un deslizamiento fácil y cómodo.

Imagen cortesía de Dra. Pascale Hamard



Tratamiento del glaucoma

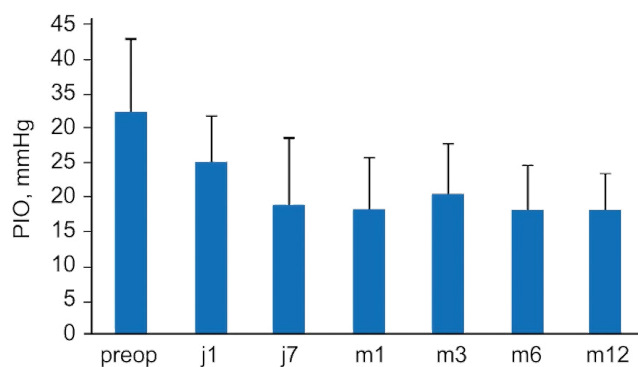
● Datos clínicos de SubCyclo®

Un nuevo tratamiento para el glaucoma en estado avanzado o terminal

Glaucoma primario de ángulo abierto, glaucoma primario de ángulo cerrado, pseudoexfoliación, glaucoma neovascular, glaucoma asociado al uso de esteroides, uveítis y post queratoplastia ^(2,3)

Procedimiento muy eficaz que permite una reducción del uso de medicamentos ^(2,4)

Reducción significativa y continua de la PIO a los 12 meses ⁽²⁾



Número promedio de uso medicamentos ⁽²⁾

- Antes del tratamiento: 3.4 ± 1.7

- Después del tratamiento: 2.9 ± 1.6

Disminución del 30 % respecto al inicio y menos de 21 mm Hg

SubCyclo® preserva la estructura del cuerpo ciliar (efectos no destructivos) y mejora el drenaje uveoescleral

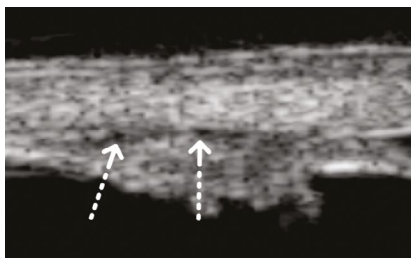


Imagen cortesía de Dra. Nassima Benhatchi

Después del tratamiento:

- No se ha observado daño anatómico ni lesiones visibles mediante ultrabiomicroscopía ⁽²⁾

- UBM muestra un fino espacio entre la esclera y el cuerpo ciliar que puede corresponder a la presencia de líquido supracoroideo ⁽²⁾

SubCyclo® evita los efectos secundarios del procedimiento de ciclotocoagulación térmica

Sin efectos secundarios graves, como inflamación intraocular, después del tratamiento ⁽²⁾

Sin complicaciones severas como atrofia del globo ocular, hipotonía persistente, o edema macular cistoideo ⁽²⁾

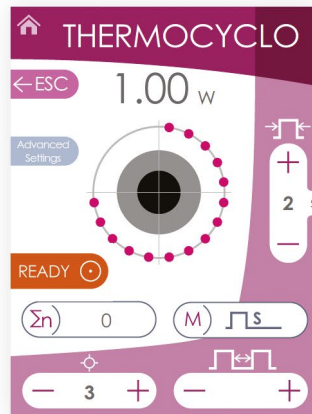
Tratamiento repetible ^(2,4)

Tratamiento seguro que potencialmente permite intervenciones con láser más tempranas

● Vitra™ 810: Un láser versátil

Una única sonda láser: Dos tratamientos para el glaucoma

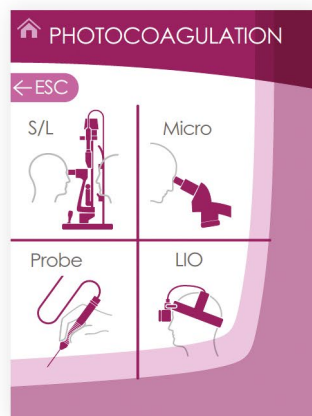
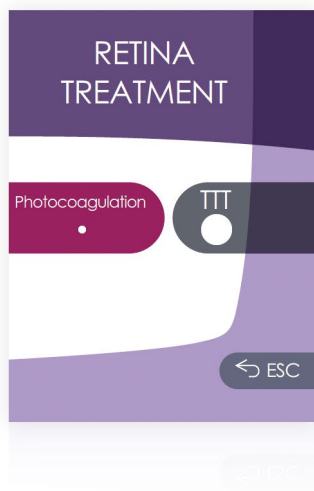
La sonda láser SubCyclo® de Quantel Medical puede utilizarse tanto para el procedimiento SubLiminal® como para el tratamiento térmico.



Un láser: Dos aplicaciones clínicas

Aunque se ha diseñado para el tratamiento láser con SubCyclo®, VITRA™ 810 también puede utilizarse para realizar todos los tratamientos habituales del glaucoma y la retina a 810 nm.

Cuando se utiliza en modo tratamiento de Retina, VITRA™ 810 puede conectarse a diferentes sistemas ópticos, como una lámpara de hendidura, LIO, microscopio quirúrgico y sondas láser.





Quantel medical

SUBCYCLO

← ESC 2.00 W

Advanced Settings

timer

80 s

READY

80 s (reset)

duty cycle

3 31.3%

vitra810

vitra⁸¹⁰ for SubCyclo[®]

TÉCNICAS ESPECIFICACIONES

VITRA 810 nm

Fuente de láser:	Tecnología de Estado Sólido
Longitud de onda:	810 nm
Potencia en el tejido hasta:	3W
Duración del pulso:	de 0.01 s a continuo
Haz de encuadre:	635 - 650 nm
Intervalo de repetición:	0.1 - 0.2 - 0.3 - 0.5 - 0.7 s
Modos de emisión:	Único, repetido, continuo, painting Modo SubLiminal [®] (ciclo de trabajo del 5 % al 35 %)
Tamaño:	18 (AL.) x 19,5 (An.) x 30 (P) cm 7.1" (H) x 7.7" (W) x 11.8" (D)
Peso:	5,6 kg - 12.3 lbs
Enfriamiento:	mediante efecto Peltier
Potencia necesaria:	de 100 a 240 V CA, 350 VA, 50/60 Hz

SISTEMAS ÓPTICOS

Adaptadores para lámpara de hendidura

Compatible con lámparas de hendidura:
Lámpara de hendidura de Quantel Medical, Haag Streit 900 BM & BQ y clones
Zeiss 30SL, Zeiss 120SL, Zeiss 130SL & CSO 980

Tamaño del spot: de 100 µ a 1000 µm

Oftalmoscopio láser indirecto

Keeler Vantage Plus (adaptador láser externo)

Sondas láser

Recta 20, 23, 25 G
Curva 20 G
Curva flexible 23, 25 G
Direccionable 23, 25 G
Sonda SubCyclo[®]

O adaptadores de microscopio

Tipo Zeiss
Tipo Leica

© Lumibird Medical Group 2023. Vitra[™] 810 es una marca de Quantel Medical y de Lumibird Medical Group. Todos los derechos reservados. Las especificaciones están sujetas a cambios sin previo aviso. Fotos no contractuales.

BIBLIOGRAFÍA

- 1- Agrawal P, Martin KR. Ciliary body position variability in glaucoma patients assessed by scleral transillumination. Eye. 2008;22:1499-1503.
- 2- Benhatchi N, Bensmail D, Lachkar Y. Benefits of SubCyclo laser therapy guided by high frequency ultrasound biomicroscopy in patients with refractory glaucoma. J Glaucoma 2019 Jun;28(6):535-539.
- 3- Keilani C, Benhatchi N, Bensmail D, Abitbol O, Amara A, Bluwol E, Graber M, Lachkar Y. Comparative effectiveness and tolerance of subliminal subthreshold transscleral cyclophotocoagulation with a duty factor of 25% versus 31.3% for advanced glaucoma. J Glaucoma. 2020 Feb;29(2):97-103.
- 4- Lutic I, Dragne C, Filip M, Filip A, Nicolae M, Moisescu R, Ungureanu I, Triantafyllidis G, Antonescu C. Subcyclo laser procedure results in patients with glaucoma. Rom J Ophthalmol. 2018 Oct-Dec;62(4):296-299.



XE.VIT810.CYCLO.BC6.ESP.230908
Artwork : www.overscan.fr



CE
0459

Fabricante

Quantel Medical
1 Rue du Bois Joli - CS40015
63808 Cournon d'Auvergne - FRANCIA
Tel.: +33 (0)4 73 745 745
Email: contact@lumibirdmedical.com
ISO 13485 : 2016

Sede social

Lumibird Medical
1 Rue du Bois Joli - CS40015
63808 Cournon d'Auvergne - FRANCIA
Tel.: +33 (0)4 73 745 745

QUANTEL MEDICAL

A brand of



LUMIBIRD[®]
MEDICAL

www.lumibirdmedical.com